

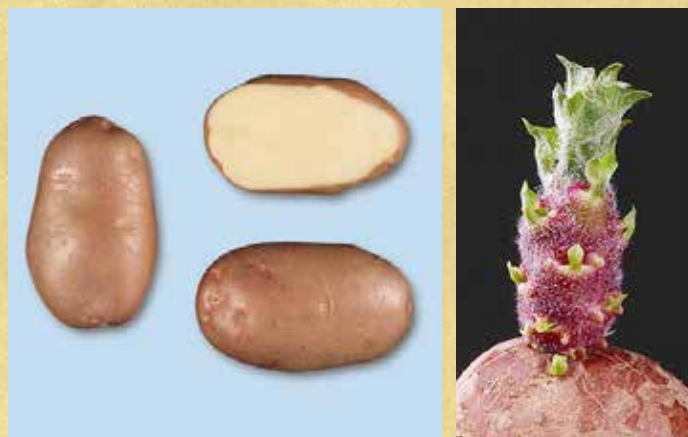
ASTERIX

**Colore della buccia:
ROSSA**

**Colore della pasta:
ALQUANTO GIALLA**

GENERALITÀ

Maturazione	Semitardiva
Dormienza	Semi-lunga
Svillupe del cespo	Buono
Forma del tubero	Lungovale
Profondità degli occhi	Superficiali ad alquanto superficiali
Grossezza del tuberi	Grande
Produzione	Molto elevata
Contenuto di sostanza	Elevata a buona
Tipo di cottura	Alquanto resistente alla cottura
Adatta	Consumo fresco, Patate fritte



CONSIGLI TECNICI

Resistenza accartocciamento	Mediocremente immune
Resistenza a virus A	Sensibile
Resistenza a virus X	Immune
Resistenza a virus Yn	Alquanto sensibile
Resistenza a peronospora sul cespo	Alquanto sensibile
Resistenza a peronospora sui tuberì?	Buona immunit
Cancro (fysio 1)	Resistente
Resistenza a nematode della patata Rol	Immune
Scabbia comune	Mediamente immune
Resistenza maculatura blu interna	Alquanto immune

CARATTERISTICHE MORFOLOGICHE

Pianta	da molto alta ad alta, struttura di fogliame tipo intermedio; stelli da semieretti a eretti, colorazione da antocianina forte; foglie grande, verde scuro, da aperta a mediocrementemente aperta sagoma fogliare; fioritura abbondante, forte colorazione da antocianina all'interno della corolla del fiore.
Tuberì	lungovale; rossa, buccia da mediocrementemente ruvida a ruvida; pasta alquanto gialla; occhi da superficiali ad alquanto superficiali.
Germoglio luce	grande, grosso e cilindrico, colorazione da antocianina forte e tomento da fitto a mediocre; apice da grande a grandezza media e colorazione da antocianina da leggera a molto leggera; abbozzi radicale de quantitate moderada a pouca.

TORTI s.r.l.

Via Nuova, 131, 67051 Avezzano AQ

Telefono: 0863 509163, Fax: 0863 497162

Mail: info@tortipatate.com, F: [facebook/torti srl](https://www.facebook.com/torti.srl)